

Beuße
Holzschnitzereien



Holzrohlinge und Werkzeuge zum Hobbyschnitzen

Lieber Schnitzfreund,

wir freuen uns sehr, dass Sie unseren Rohlingkatalog angefordert haben.
Sie finden hier eine Vielzahl verschiedener Rohlinge in allen Größen und Preislagen.

Sollte die richtige Darstellung für Sie nicht dabei sein, sprechen Sie uns bitte auf unsere vielen Sondermodelle an, die nicht im Katalog abgebildet sind.

Gern bieten wir auch kleine Rohling-Serien (ab 6 Stück) von Ihren eigenen Vorlagen an.

Der Unterschied zwischen 1. und 2. Wahl besteht nur in der Holzqualität. Bei 2. Wahl können kleine Äste oder Verfärbungen im Holz sein. Die Fräsqualität ist die gleiche.

Sollten Sie Fragen rund ums Schnitzen haben oder den einen oder anderen Tipp zum Beizen oder Bemalen benötigen, helfen wir Ihnen gern weiter.

Mit freundlichen Grüßen aus Eisenberg

Ihre

Simone Beube



Allgäu Krippe 10, 12 cm, 14 cm und 20 cm feingefräst



1450 Maria

1451 Jesuskind
2-teilig

1452 Josef



1464 Gloriaengel



1455 König schwarz



1454 König kniend



1453 König stehend

Allgäu Krippe, feingefräst in 10, 12 cm, 14 cm



1472 Lamm



1460 Esel



1459 Ochs



Jesuskind in Marias Armen



1480 Schaf kniend



1466 Schaf liegend



1463 Schafgruppe liegend



1468 Schaf stehend



1481 Schafgruppe stehend



1473 Ziegenbock



1479 Ziegengruppe



1461 Widder



1462 Schaf fressend

und zum Teil auch in 20 cm:



1474 Hirte mit Geige



1475 Hirte mit Horn



1476 Hirte betend



1458 Hirte
mit Ziege



1457 Hirte mit Schaf



1456 Hirte mit Stab



1471 Hirtenfrau



1469 Kameltreiber



1470 Kamel
1470 a Gepäck für Kamel (2-teilig)



1465 Elefant



1477 Pferd

Dienewald Krippe:



1053 König stehend



1054 König kniend



1055 König Mohr



1082 Elefantendiener



4

1074 Kamel liegend



1081 Kameltreiber sitzend



1077 Kamel stehend



1075 Elefant

Dienewald Krippe: 17 cm 24 cm, 34 cm und 50 cm



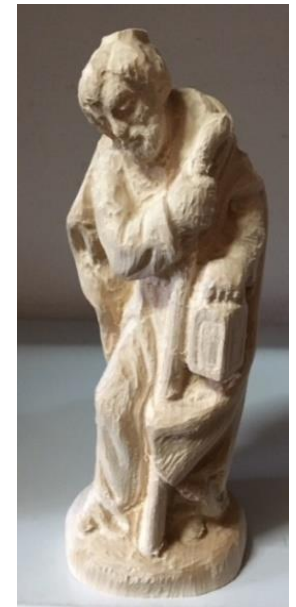
1049 Maria kniend



1050 Maria sitzend



1064 Gloriaengel



1052 Josef



1051 Jesuskind

Die eigenen Modelle sind urheberrechtlich gegen unerlaubte Vervielfältigung geschützt

Dienewald Krippe: 17 cm 24 cm, 34 cm und 50 cm



1059 Ochs



1060 Esel



1062 Schaf fressend



1063 Schaf liegend



1061 Schaf stehend



1066 Schafgruppe liegend



1073 Pferd



1080 Pferdeknecht



1079 Lamm



1065 Schafgruppe stehend



1067 Schäferhund

17 cm 24 cm, 34 cm und 50 cm



1072 Frau mit Krug



1071 Hirtin mit Kind



1069 Hirte mit Schaf



1068 Junge mit Schaf



1058 Hirte kniend



1056 Hirte mit Stab



1070 Hirte mit Kind



1057 Hirte mit Flöte

Krippenställe und Bausatz für Figurengröße 12 cm, 14 cm, 20 cm und 24 cm



Krippenstall modern

1100/010 cm (21x11x26 cm)
1100/012 cm (24x13x29 cm)
1100/014 cm (31x16x34 cm)
1100/020 cm (39x21x46 cm)



Krippenstall Allgäu

1467010/ cm (30x16 cm)
1467/012 cm (35x19 cm)
1467/014 cm (48x25 cm)
1467/024 cm (70x37 cm)



Krippenstall Bausatz (17-teilig)
für Figurengröße 12 bis 14 cm
1149/050 cm
(50 x 25 x 29 cm)

- mit ausführlicher Anleitung
- mit Fotos der einzelnen Arbeitsschritte
- mit einzeln beschrifteten Teilen



Krippenstall modern, 2-teilig

1101/010 cm (40x18x16 cm)
1101/012 cm (48x21x29 cm)
1101/014 cm (60x26x34 cm)
1101/020 cm (76x34x46 cm)



Krippenstall orientalisch

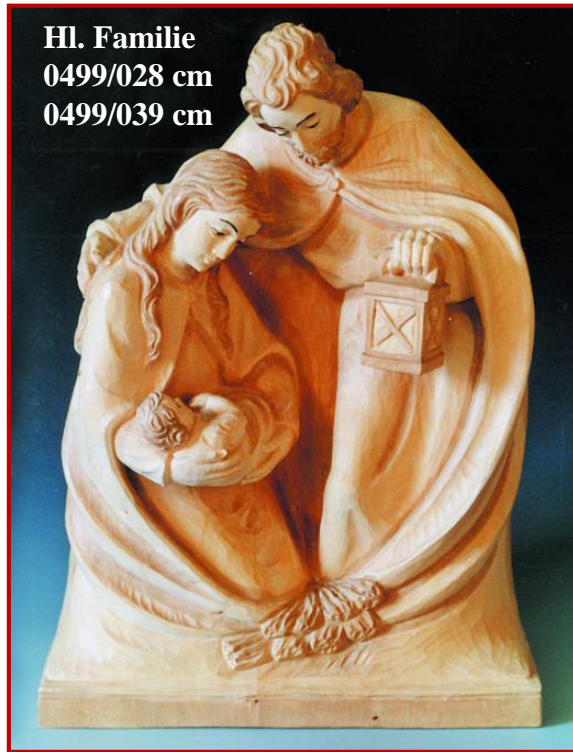
1474/012 cm (28x17x22 cm)
1474/014 cm (36x22x27 cm)
1474/020 cm (48x28x36 cm)



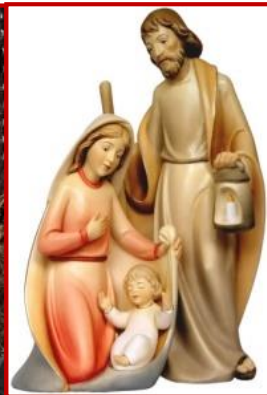
Jesuskind einzeln

feingefräst
1250/028 cm
Wiege für Jesuskind
1251/36x26x20 cm

Krippenblöcke



Betlehem-Krippe modern, 18 cm:
1349/018 cm Stall, 40x37x20 cm
1350/018 cm Maria
1351/018 cm Kind
1352/018 cm Josef



Wih-Naht-Krippe,
45 cm, 3- oder 4-teilig:
1109/045 cm Maria
1110/045 cm Kind
1111/045 cm Wiege
1112/045 cm Josef



Tannenbaum
1150/011 cm
1151/022 cm



Krippenblock
modern
0498/048 cm



Sitzender Engel
0391/022 cm

- für Türrahmen
- für Bilderrahmen
- für Spiegelrahmen



Träumender Engel
0390/024 cm



Engel mit Posaune
0356/040 cm



Engel mit Harfe
0353/040 cm



Engel sitzend
(Kantenhocker
für Schrank)
0380/020 cm
0380/032 cm



Weihwasserkessel
(mit Kunststoffeinsatz)
0386/018 cm



Kerzenengel
1317/030 cm



Engel betend
0378/021 cm
0378/032 cm



Engel mit Kerze
0379/021 cm
0379/032 cm



Engel des Lichts (mit Glaseinsatz)
387/025 cm



Engel der Geborgenheit
0388/017 cm



Engel modern betend
0392/023 cm



Engel modern mit Kerze
0389/023 cm
0389/046 cm



Engel liegend
0381/020 cm



Sternenputte links
1314/012 cm
1314/016 cm

Sternenputte rechts
1315/012 cm
1315/016 cm

Geschenke zur Geburt, Taufe oder Kommunion



Schutzengel mit Mädchen, 385/032 cm



Geburtstafel 0970/038x26 cm



Relief betender Engel 1316/025 cm



Dürer-Hände
0553/024x15 cm
0553/035x20 cm



Relief Geborgenheit
0515/040x24,5 cm



Mädchen in Hand 1524/015 cm



Bub in Hand 1525/015 cm



Schale „Gebende Hände“
1526/08 cm
1526/13 cm

Schützende Hände



Kind in Gottes Hand
0506/025 cm , 0506/032 cm



Eheversprechen 0518/020 cm



Geborgenheit der Kinder 1523/025 cm





Allgäuer Madonna
0189/050 cm



Schwäbische Wandmadonna
0314/058 cm



Barockmadonna
0178/043 cm



Raffael Madonna
0182/068 cm

Madonnen mit Kind



Stalingrader Madonna
0193/030 cm



Madonna modern
feingefräst 0197/030 cm



Madonna mit Kind
feingefräst 0198/030 cm



Eisenberger Madonna
0157/040 cm

Madonnen ohne Kind



Barockmadonna ohne Kind
0100/035 cm
0100/050 cm



Madonna betend
0103/042 cm



Schutzmantelmadonna
0105/038 cm
0105/050 cm



Madonna mit Rosenkranz
0102/036 cm
0102/054 cm

Heiligenfiguren, weiblich



Hl. Barbara mit Turm
und Schwert
0405/040 cm



Hl. Elisabeth mit Rosen
0404/040 cm



Hl. Notburga
0401/040 cm

Äbtissin oder Nonne
- Universalheilige
0408/050 cm



Dargestellt werden können z. B.:

- 0408/050 cm AD Hl. Adelgund mit Buch
- 0408/050 cm BE Hl. Beatrix mit Buch
- 0408/050 cm ED Hl. Edith mit Buch
- 0408/050 cm EH Hl. Ehrentraud mit Kirche
- 0408/050 cm EL Hl. Elvira mit Buch
- 0408/050 cm GE Hl. Gertrud mit Herz
- 0408/050 cm HI Hl. Hildegard mit Salbentopf
- 0408/050 cm IN Hl. Ingrid mit Kreuz
- 0408/050 cm IR Hl. Irma mit Kirchenmodell
- 0408/050 cm LU Hl. Luise mit Kreuz
- 0408/050 cm RI Hl. Rita mit Dornenkranz
- 0408/050 cm WA Hl. Waltraud mit Buch



Justitia
0411/040 cm



Christus-Korpus, feingefräst
(auf Wunsch mit passendem
Kreuzbalken)
1410/015 cm
1410/020 cm
1410/023 cm
1410/030 cm



Christus-Korpus

0451/024 cm 0451/040 cm
0451/032 cm 0451/048 cm



Christus-Korpus, feingefräst
(auf Wunsch mit passendem Kreuzbalken)
1411/075 cm
1411/110 cm



Christus-Korpus, feingefräst
(auf Wunsch mit passendem Kreuzbalken)
1412/060 cm
1412/130 cm



Einen Kreuzbalken
oder ein Marterln
bieten wir Ihnen
gern passend an



Relief Stilleben 0509/025x17 cm



Kreuz stilisiert (Kommunionkreuz)
0448/020 cm
0448/030 cm



Kreuz mit Haussegen 0409/021 cm



Kruzifix modern
0454/040 cm



Brotteller/Brotschale 0931/027x17 cm
(passend für einen kleinen Laib Brot)



Kreuz der Verbundenheit 0410/025 cm

Heiligenfiguren und Schutzpatrone, männlich



Hl. Josef mit Kind
0484/040 cm



Jesus segnend
0481/040 cm



Hl. Antonius, 0470/030 und 50 cm



Hl. Sebastian, 0463/050 cm



Bischof
mit verschiedenen
Symbolen erhältlich
(abgebildet ist der
Hl. Nikolaus)
0460/065 cm

Außerdem dargestellt werden können:

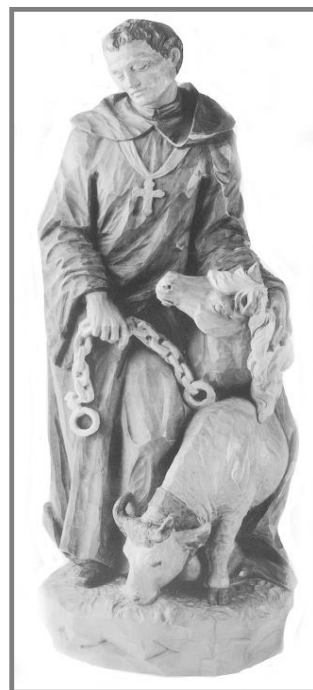
- Hl. Adolf mit Buch
- Hl. Albin mit Buch
- Hl. Ambrosius mit Bienenkorb
- Hl. Augustinus mit Herz
- Hl. Benno mit Fisch u. Schlüssel
- Hl. Bertrand mit Buch
- Hl. Blasius mit Buch
- Hl. Christian mit Buch
- Hl. Elmar mit Buch
- Hl. Emanuel mit Buch
- Hl. Ernst mit Buch
- Hl. Felix mit Kirchenmodell
- Hl. Gebhard mit Kirchenmodell
- Hl. German mit zwei Schlüsseln
- Hl. Herbert mit Buch
- Hl. Julian mit Buch
- Hl. Ludgar mit Kirche
- Hl. Martin mit Gans
- Hl. Nikolaus mit Äpfeln
- Hl. Oliver mit Buch
- Hl. Rudolf mit Buch
- Hl. Ulrich mit Fisch
- Hl. Urban mit Trauben
- Hl. Vitalis mit Herz
- Hl. Wolfgang mit Kirche
- Hl. Wolfram mit Buch
- Hl. Zeno mit Fisch



Hl. Florian
0456/030 cm
0456/045 cm



Hl. Florian mit Fahne
0483/078 cm



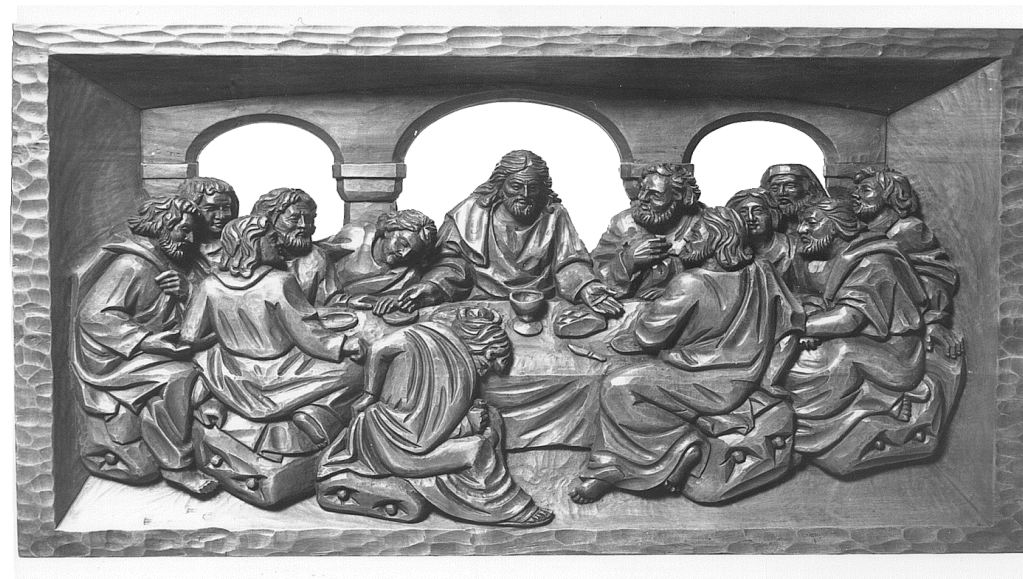
Hl. Leonhard
0488/040 cm



Hl. Christophorus
0452/033 cm
0452/055 cm



Hl. Hubertus
0477/040 cm



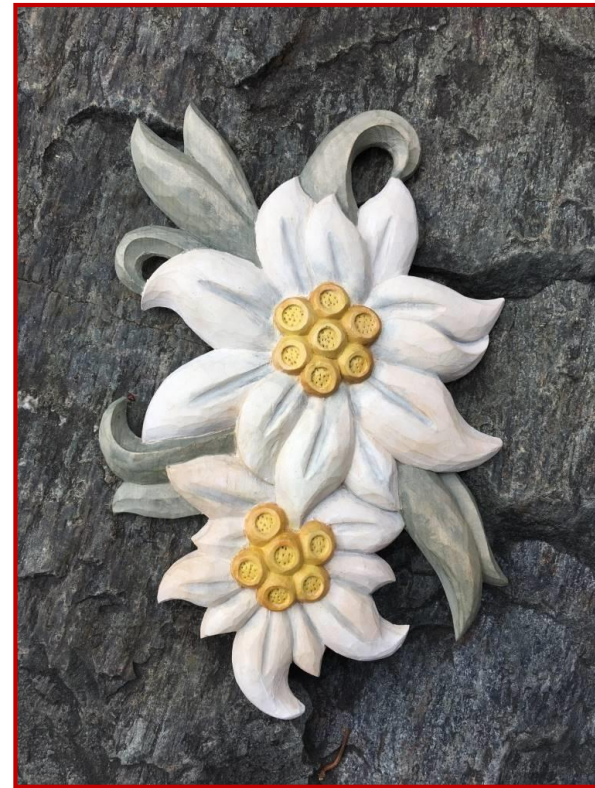
Relief Abendmahl 0502/055x29 cm



Schnapstablett Edelweiß
incl. 8 Gläsern
0930/036 cm



Edelweißblüte
0929/012 cm



Relief Edelweißblüten
2705/027 cm



Teelichthaler Edelweiß
(mit Glaseinsatz)
0928/015 cm



Edelweißblüte
0929/027 cm



Edelweißblüte
0929/016 cm

Die eigenen Modelle sind urheberrechtlich gegen unerlaubte Vervielfältigung geschützt

Die Denkerfamilie – lustige Gesellen für Balkon und Terrasse



Zwerg mit Blume
0618/030 cm



Zwerg mit Schmetterling
0619/030 cm



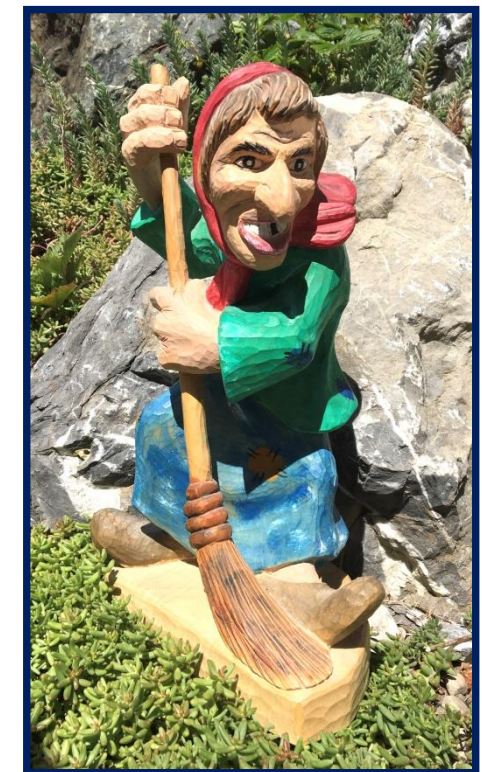
Denker Junge
0574/017 cm

Denker Mädchen
0573/017 cm



Denker Oma
0571/022 cm
0571/033 cm

Denker Opa
0572/022 cm
0572/033 cm



Clown Augustin
0546/032 cm

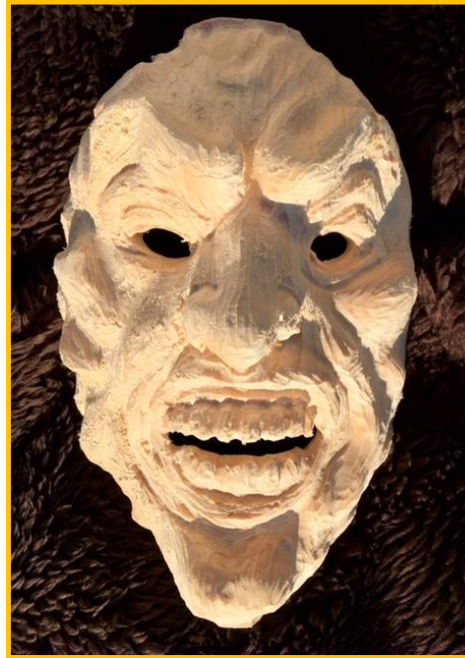
Clown Fridolin
0547/032 cm

Holzmasken z. B.
für Fasnacht
und Karneval

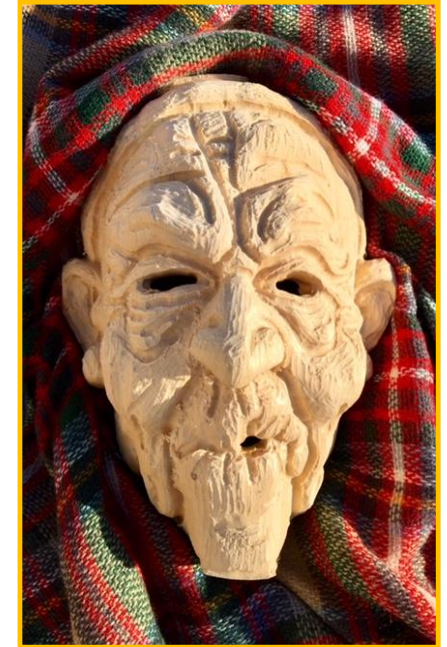
Hexe
1566/032 cm



Hexenmaske Schruppeldei 1548/024 cm



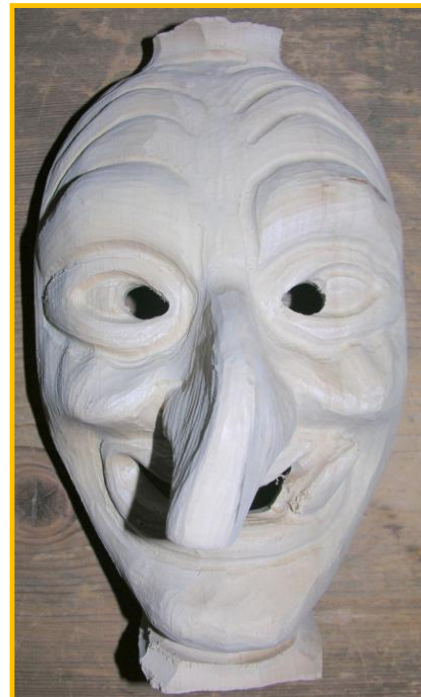
Holzmaske Dämon 1546/028 cm



Holzmaske Oma 1547/030 cm



Krampus- oder Perchtenmaske
1544/028 cm



Hexenmaske Walpurgis
1542/025 cm



Holzmaske traditionell
1543/025 cm



Holzmaske Frau
1545/025cm



Ziehharmonikaspieler
0669/032 cm



Trompeter
0671/032 cm



Schuh
0902/024 cm



Schuh
0902/015 cm



Bergmann
0623/035 cm



Bergmann mit Grubenlampe
0657/030 cm



Relief Holzfuhrwerk 0711/077x29 cm



Holzarbeiter



Holzmännlein
0540/030 cm



Holzweiblein
0541/030 cm



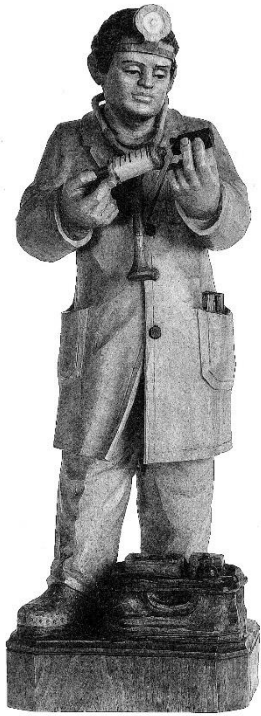
Schreiner Wappen
0922/038x27 cm



Holzer
1565/030 cm



Zimmermann
0543/030 cm



Arzt
0569/ 32 cm



Professor/
Bücherwurm
0680/035 cm

Hobby,
Beruf
oder
Berufung?



Jäger
0562/036 cm



Bäcker
0565/036 cm



Gärtner
0570/036 cm



Pilzsucher
0545/030 cm



Angler
0641/035 cm



Fußballspieler 0653/026 cm



Spätheimkehrer
0687/036cm



Kletterer im Fels
0610/035 cm



Kletterer am Seil
0660/042 cm

Die eigenen Modelle sind urheberrechtlich gegen unerlaubte Vervielfältigung geschützt



Ente schnatternd
0771/017 cm



Ente Kopf nach unten
(für Schrank)
0772/017 cm



Hirsch röhrend 0754/031x26 cm



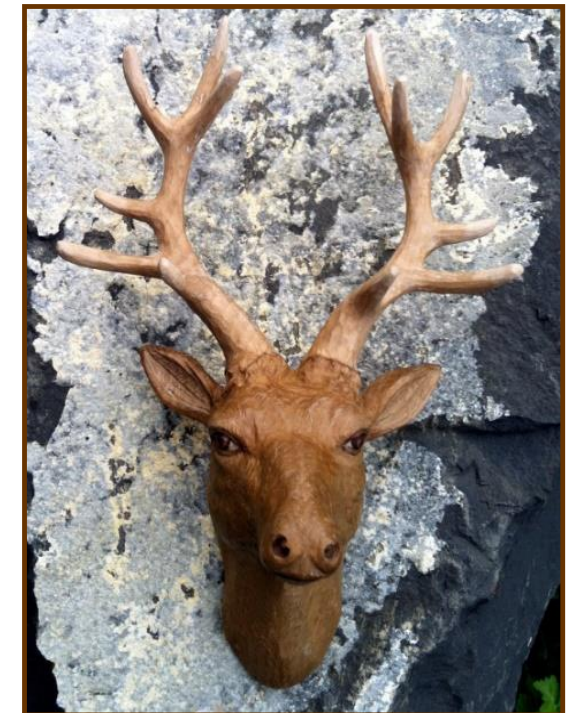
Keiler, Wildschwein
0785/030x21 cm



Ente stehend
0770/017 cm



Eichkatzerl
0751/020 cm
0751/028 cm



Relief Hirschkopf
0811/27 cm



Murmeltier
0758/020 cm
0758/030 cm



*Im Wald
und auf
dem Berg*



Murmeltiergruppe
0752/034 cm



Dompfaff
2764/015 cm



Gämse
0755/030 cm



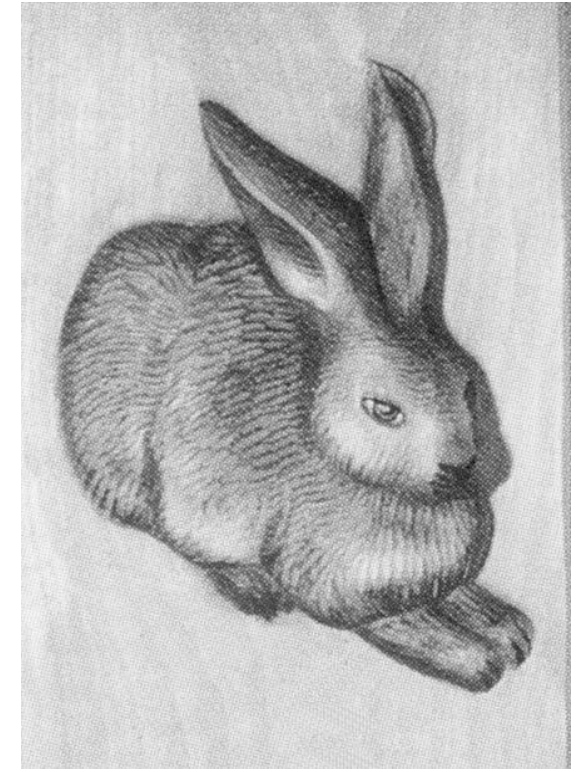
Steinbock
0756/032 cm



springende Delfine
2763/032 cm



Hase
0766/020 cm
0766/031 cm



Relief Dürer-Hase
0809/024x14,5 cm



Schildkröte 2755/022 cm



Schnecke 2766/017 cm

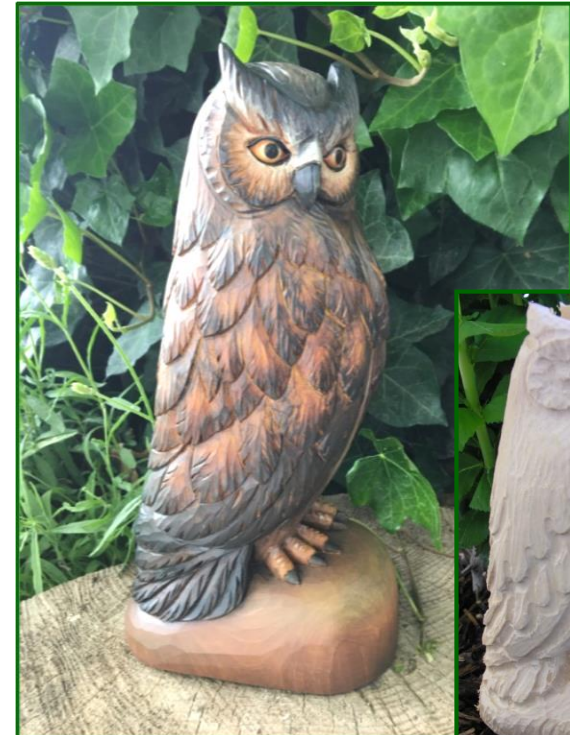




Adler 2762/040 cm



Adler 0763/034 cm



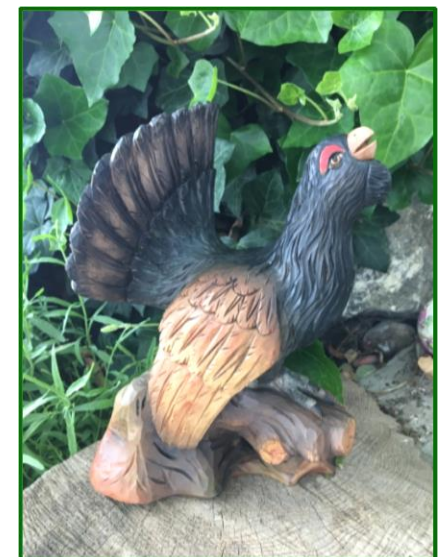
Eule
0764/020 cm
0764/026 cm



Relief Schwalbennest
0769/26x20 cm



Taubenpaar
0799/022 cm



Auerhahn
0767/030 cm



Dalmatiner
2758/023 cm



Dackel sitzend
0783/016 cm



Schäferhund
0784/020 cm



Katze lauernd
0775/020 cm

Katze, Kopf nach unten
(für Schrank)
0776/020 cm

Katze sitzend
0774/020 cm

Katze schlafend
2767/020 cm



Pferd steigend, 0761/028 cm



Zugpferd links 0793/024 cm



Zugpferd rechts 0792/024 cm



Kuh 2750/025x19,5 cm



Relief Pferdekopf mit Hufeisen
0815/025 cm



Relief Pferdeköpfe
0806/032 cm



Pferd trabend
0773/018 cm
0773/028 cm

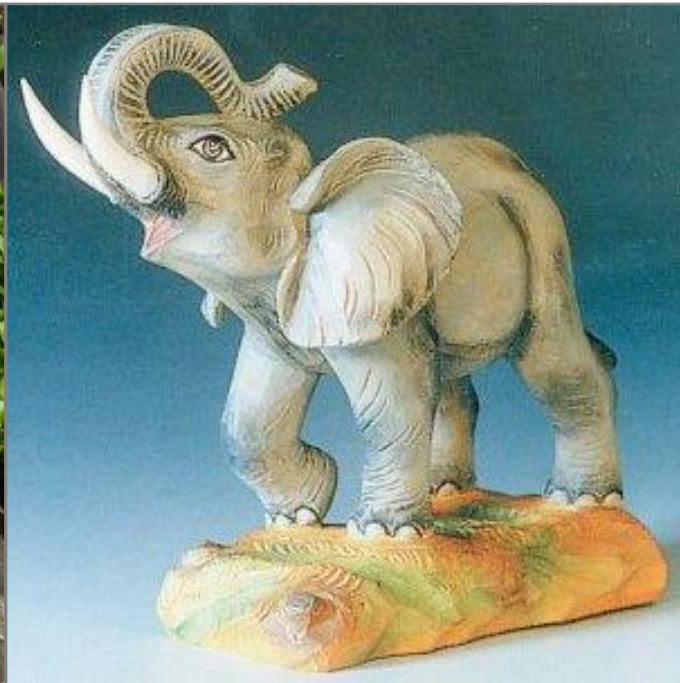
Die eigenen Modelle sind urheberrechtlich gegen unerlaubte Vervielfältigung geschützt



Bär mit Lachs, 0786/030 cm



Gockel 02756/017 cm



Elefant 2757/018 cm



Indische Weisheit
0791/020 cm



Relief Weintrauben
0722/050x17 cm



Uhr mit drei Eulen 0812/035x27 cm
(auf Wunsch mit passendem Uhrwerk)



Relief Landschaft
0730/037x25 cm



Teelichthalter Yin & Yang
(mit zwei Teelichtern und Glaseinsätzen)
0924/013 cm



Relief Tafel, leer
0512/036cm



Teelichthalter Sonne
(mit Teelicht und Glaseinsatz)
0923/017 cm



Relief Edelweiß
2704/060x15 cm



Relief Vögel
0807/060x15 cm



Relief Sonnenblumen
0714/060x15 cm



Relief Frauenschuh
0725/060x15 cm

Die eigenen Modelle sind urheberrechtlich gegen unerlaubte Vervielfältigung geschützt



weiblicher Akt
0642/040 cm

Modernes

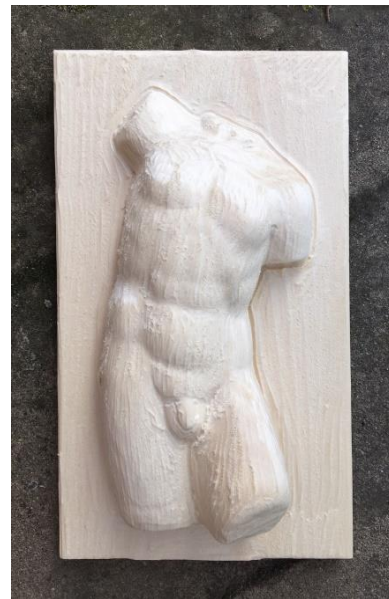


Mutterglück
(oder moderne Maria mit Kind)
2-teilige Skulptur
0199/035 cm



männlicher Torso
1568/022 cm

weiblicher Torso
1567/022 cm



Relief männlicher Torso
2706/028x17 cm



Relief weiblicher Torso
2707/028x17 cm



Einigkeit 1541/038 cm

Einspannen und Befestigen



3632 Schnitzhalterung
mit Kugelgelenk
und Einspannvorrichtung

Geeignet für Arbeiten bis 50 kg.
Durch Kugelgelenk dreh- und kippbar
in jede gewünschte Arbeitsposition
Gewicht: 14 kg Höhe: ca. 40 cm
Einspannbreite: 20 cm



3633 Verlängerung
zur Kugelgelenk-
Einspannvorrichtung

Mit der Verlängerungen können Sie Werkstücke
bis zu 50 cm einspannen.
Verlängerungen separat, ohne den Spannbock.



3634 Kleinteileaufsatz
zur Kugelgelenk-
Einspannvorrichtung

Durch Lösen der beiden Klemmschrauben
lässt sich der Aufsatz der Standardausführung
durch den Kleinteileaufsatz ersetzen.
Doppelter Prismensitz, Sockel mit Aufnahme
für den Kugelzapfen.



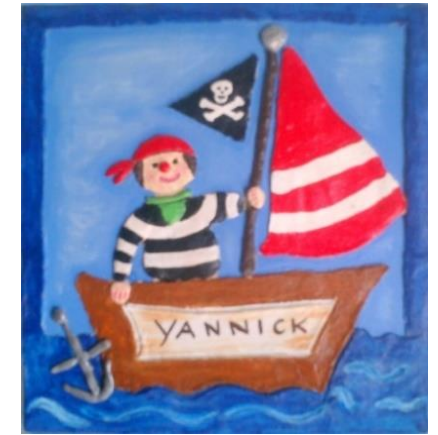
Schnitz-Set Eule 9764
(mit Rohling, 3 Messer, Wachs und
Anleitung)



Schnitz-Set Schuh 9902
(mit Rohling, 3 Messer, Wachs und
Anleitung)



Kinder-Schnitz-Set Pirat 9926
(mit Rohling, 3 Messer, Wachs und
Anleitung)



Namensschild „Pirat“
0926/023x21 cm



0973 Schnitzholz-Set 3-teilig
20x15x2 cm
20x10x5 cm
15x15x10 cm
(oder Zuschnitte nach Maß)



3424 Messer-Set, 4-teilig
(sehr hochwertig)
Balleisen gerade, Hohleisen,
Gaißfuß, Kerbschnitzmesser



5701 Zierschnitzzeisen
Balleisen, Stich 1, 1,5 mm



5703 Zierschnitzzeisen
Hohleisen, Stich 3, 1 mm



5739 Zierschnitzzeisen
Gaißfuß, Stich 39, 1,5 mm



3425 Messer-Set, 12-teilig
(einfache Schnitzmesser)
für Kinder oder erste
Schnitzversuche



—
3201 Balleisen
gerade
Stich 1
2 mm bis 10 mm



—
3202 Balleisen
schräg
Stich 1
2 mm bis 10 mm



—
3206 Hohleisen
flache Höhlung
Stich 6
2 mm bis 10 mm



—
3208 Hohleisen
mittlere Höhlung
Stich 8
2 mm bis 10 mm



—
3210 Hohleisen
tiefe Höhlung
Stich 10
2 mm bis 10 mm



—
3219 Hohleisen gebogen
tiefe Höhlung
Stich 10
2 mm bis 10 mm



Unsere Kerbschnitzbeitel mit achtkantigem Weißbuchenheft werden aus Spezial-Werkzeugstahl mit hohem Kohlenstoffanteil von Hand geschmiedet. Sie liegen mit einer Härte von \pm HRC 61 über die gesamte Nutzlänge der Klinge weit über der DIN und erzeugen durch ihre riefenfrei polierte Oberfläche eine glatten Schnitt. Die Beitel werden werksmäßig mit einem Schneidenwinkel von 17° und gebrauchsfertig geschärft ausgeliefert.

Abgebildet ist jeweils das Messer in 10 mm.



3231 Hohleisen gekröpft
tiefe Höhlung
Stich 10
2 mm bis 10 mm

3239 Gaißfuß
gerade
Stich 39
2 mm bis 10 mm

3243 Gaißfuß ekröpft
Stich 39
tiefe Höhlung
2 mm bis 10 mm

3363
Kerbschnitzmesser





3500 Bildhauerklüpfel
22 cm, 330 g



3704 Arkansas Ölsteine
4 versch. Profile
je 55 x 22 x 5 mm



539 Antikwachs
farblos
1000 ml



540 Antikwachs
farblos
100 ml



Wachsbeize
versch. Farbtöne
1 l



Wachsbeize
versch. Farbtöne
250 ml



600 Stahlwolle
(Kleinpackung)

Service

⇒ Rohlinge von Ihrem Modell:

Ab 6 Stück können Sie Rohlinge von Ihrem eigenen Modell ordern.

⇒ Messer schärfen:

Wenn Sie uns Ihre Schnitzmesser bringen oder schicken, können wir diese für Sie schleifen.

⇒ Gesichter schnitzen:

Gern bieten wir Ihnen unsere Rohlinge mit bereits fertig geschnitztem Gesicht an.

⇒ Beizen, Colorieren oder Fassen:

Gern beizen, colorieren oder fassen wir Ihre fertig geschnitzten Kunstwerke für Sie.

⇒ Ratschläge und Tipps:

Gern beraten wir Sie telefonisch und hier Vorort

Gern stellen wir auch einen
Geschenkgutschein für Sie
aus!





Beuße

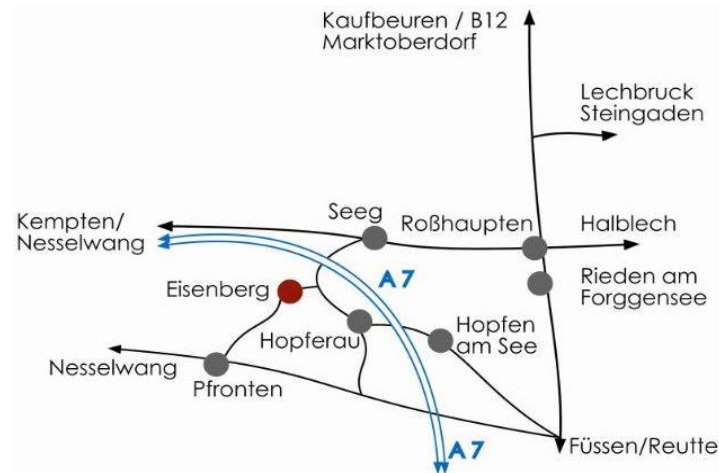
Holzschnitzereien

Fertige Holzschnitzereien und vorgefräste Holzrohlinge zum Hobbyschnitzen

Wir sind gern von Mo bis Fr

von 9.30 bis 12 und 14 bis 18 Uhr und Sa von 9.30 bis 12 Uhr für Sie da.

Besuchen Sie unsere verschiedenen Verkaufsräume und die ganzjährige Krippenausstellung.



Dolderstraße 2, 87637 Eisenberg-Speiden im Allgäu

Tel. 08364/432, Fax 08364/8611, info@beusse.de, www.holzschnitzereien-beusse.de

